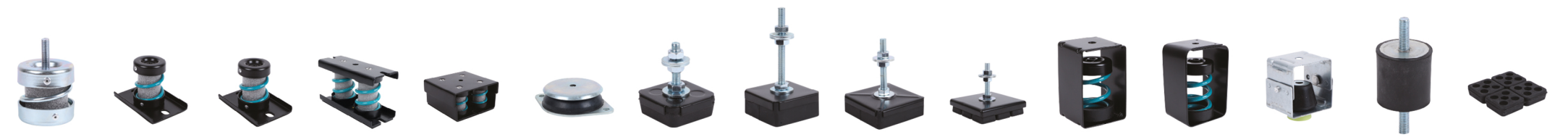


Auswahlhilfe



Walraven VibraTek®		MS-M Stahlfeder- stütze Mini	MS-1 Stahlfeder- dämpfer	MS-1X Stahlfeder- dämpfer	MS-2X Stahlfeder- dämpfer	MS-4 Stahlfeder- dämpfer	MR-B Gummi- Metall- Dämpfer	MR-L 1000/M8 Maschinenfuß nivellierbar	MR-L 3000/M10 Maschinenfuß nivellierbar	MR-L 5000/M12 Maschinenfuß nivellierbar	MR-L 8000/M16 Maschinenfuß nivellierbar	HS-1 Stahlfeder- hänger	HS-1X Stahlfeder- hänger	HR-1 Schalschutz- aufhänger	SB-MM Schwing- ungsdämpfer	PR-T Antivibra- tionsplatte	
Seite		12	13	14	15	16	17	18	19	20	21	22	23	24	25	29	
Nennfederweg	(mm)	12	23	25	25	23	3.5 - 5.5	4	7.5	4	7.5	23	25	7	2 - 4	4.5	
Nennlast	(N)	150 - 1.000	50 - 1.000	1.000 - 6.000	3.000 - 12.000	1.000 - 5.000	240 - 1.500	1.000	3.000	5.000	8.000	50 - 1.000	1.000 - 6.000	300 - 450	180 - 1.690	1.156	
Anwendungsbereich	Kompressoren	+	++	+++	+++	++	+	+	+	+	+					+	
	Pumpen	++	++	+++	+++	++	+	+	+	+	+					+	
	Kühlgeräte		++	+++	+++	++	+	+	+	+	+					+	
	Klimageräte		++	+++	+++	++	+	+	+	+	+					+	
	Groß-Klimageräte		++	+++	+++	++	+	+	+	+	+					+	
	Kühlanlagen		++	+++	+++	++	+	+	+	+	+					+	
	Klimaanlagen und Splitgeräte	++	+++				+	+	+	+	+				++		
	Transformatoren				+++	++	+	+	+	+	+						+
	Industrielle Luftentfeuchter	++	++	++	++	++	+	+	+	+	+						+
	Gebläsekonvektoren, hängend												+++	+++	++	++	
	Heizkessel								++	++	++	++					++
	Elektromechanische Aufzüge				+++	++			+	+	+	+					+
	Aufhängung von Stahlrohren und Ventilen in der Industrie								+	++	++	++	+++	+++	++		
	Aufhängevorrichtungen und Rohre												+++	+++	++		
	Lüftungsleitungen												+++	+++	++		
Metallkonstruktionen								++	++	++	++					+++	

V (%) Ergebnis: 93.9 - 98.9 = Ausgezeichnet (+++); 87.5 - 93.9 = Sehr gut (++); 81.1 - 87.5 = Gut (+)

Die Eignung des in der Tabelle angegebenen Produkts wird durch die Kombination aus der typischen Störfrequenz und dem Gewicht des Geräts sowie dem Elastizitätsmodul des Isolators bestimmt.